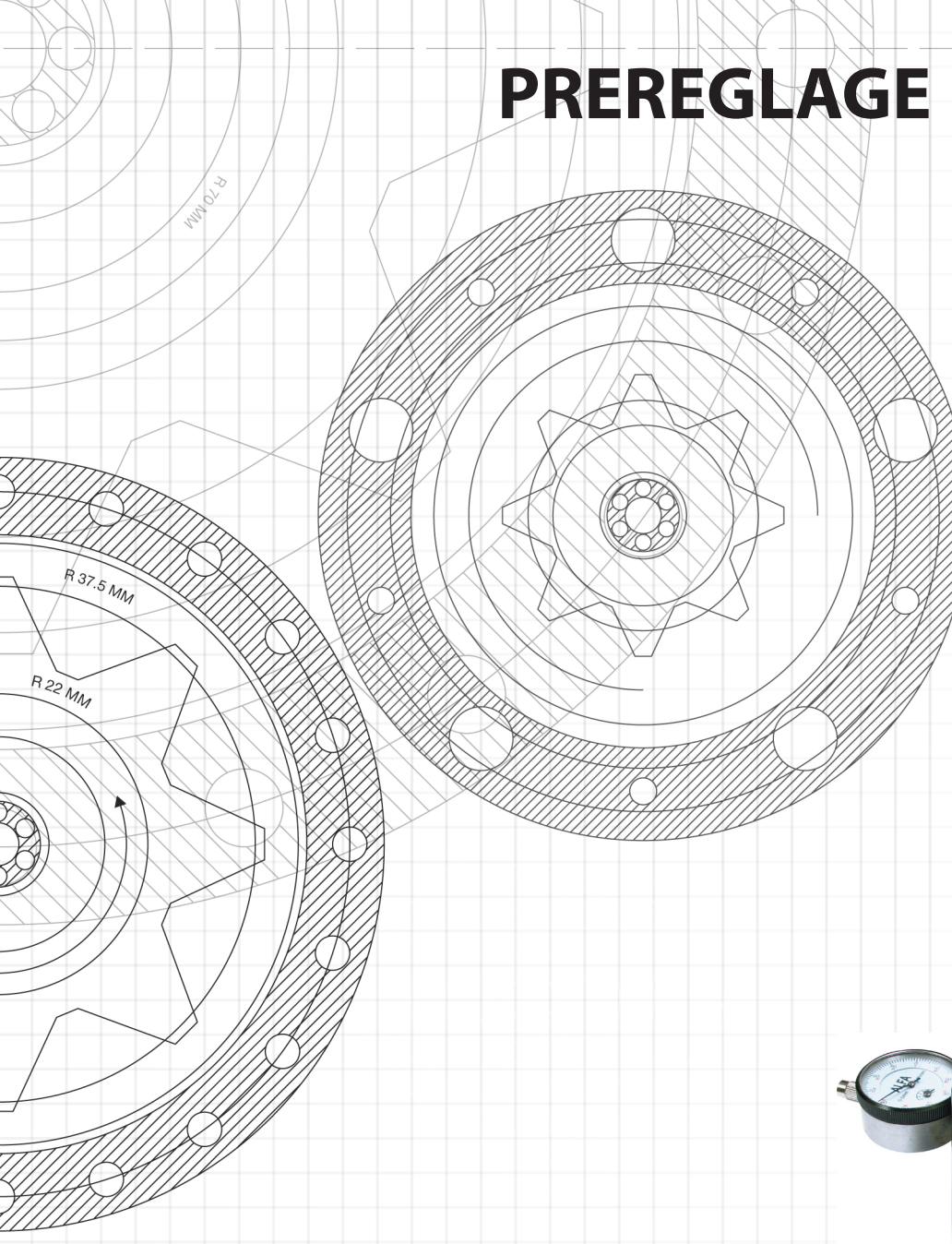
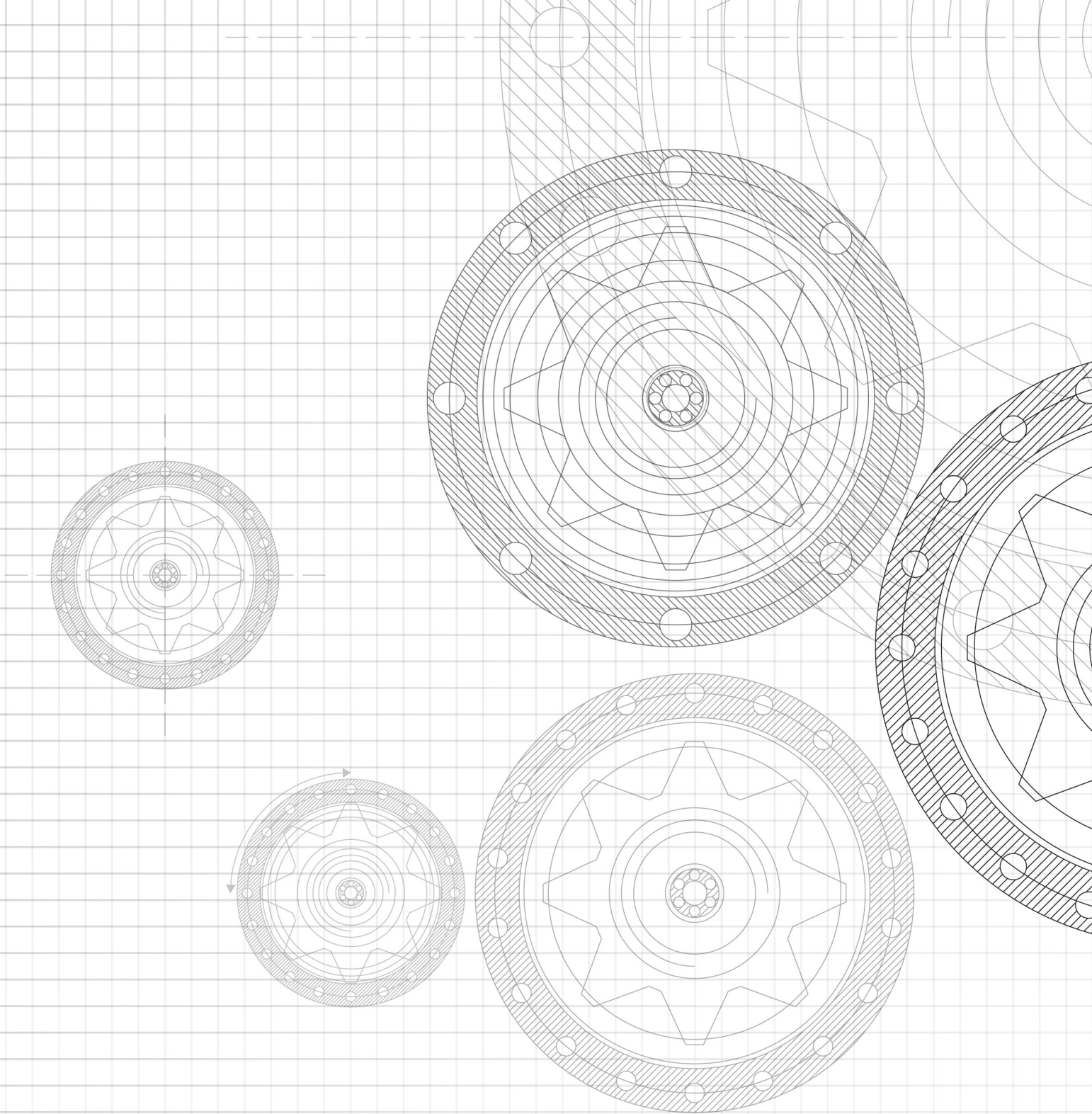


PREREGLAGE



GBMO

OUTILLAGES ET ACCESSOIRES POUR MACHINES OUTILS



www.gbmo.eu



gbmo@gbmo.fr



+33 1 48 60 91 46



+33 1 49 63 35 77



4 avenue Charles de Gaulle
ZA Les Merisiers
93420 VILLEPINTE

Index

	Banc de pré réglage P368M	Pages 90-91		Pinule de centrage OPTB 20-10	Page 105
	Banc de pré réglage PRIME 34	Pages 92-95		Pinule de centrage PN Ø 10	Page 105
	Banc de pré réglage UNIKO	Pages 96-97		Pinule de centrage PN Ø 10 & Ø 4	Page 105
	Banc de pré réglage LEADER PLUS	Pages 98-99		Centreur CO-AX	Page 105
	Banc de pré réglage PERFORMANCE	Pages 100-103		Centreur standard	Page 105
	Mesure de hauteur d'outils OMZ100-1	Page 104		Palpeur 3D analogique	Page 106
	Mesure de hauteur d'outils OMZ50	Page 104		Palpeur 3D digital	Page 106
	Mesure de hauteur d'outils PZN-100/ MZN-50	Page 104		Centreur C0-S	Page 106
	Détection d'arête de pièce OPT 20-10	Page 104		Centreur CIII-S	Page 106



Série P368M

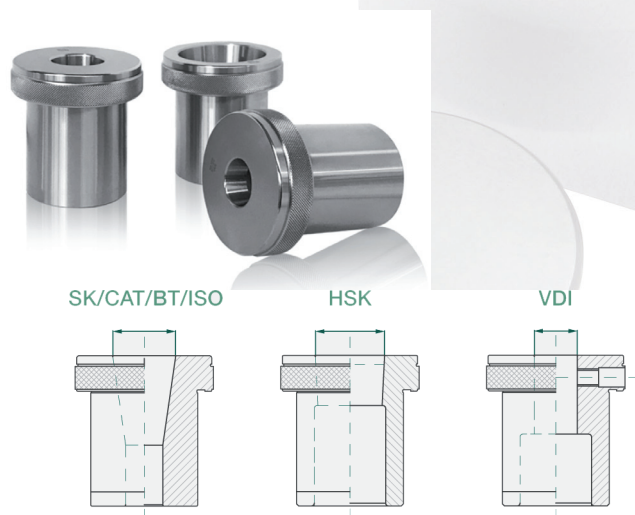
Le banc de préreglage Preset P368M est un instrument de mesure par contact. Il associe la précision, la simplicité et la rapidité d'utilisation. Excellent rapport qualité prix, il peut être directement installé à côté des centres d'usinage.

Il peut être utilisé dans les secteurs d'usinage du bois, du métal ou du verre. N'exige pas le branchement au réseau électrique.

- Afficheur LCD avec gros caractères.
- Douille porte-cônes interchangeable (ISO, HSK, VDI, arbres porte-fraise)
- Axe X : Glissière avec patin à billes précontraintes.
- Axe Z : Glissière avec matériau anti-frottement.
- Règles de mesure magnétiques.
- Molette de réglage fin.

Equipement standard :

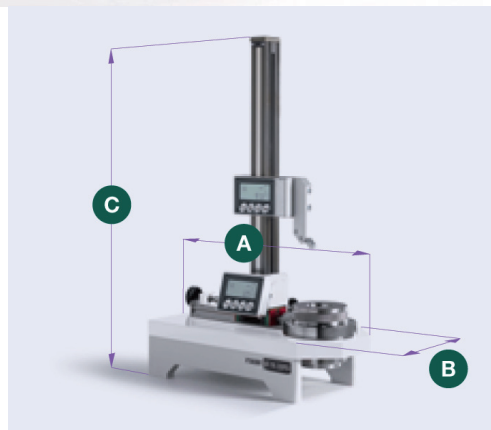
- 1 Preset P368M
- 1 Douille porte-outils fournie ISO-BT-VDI-HSK (Sauf HSK 80/100 A - sur demande)
- 1 Palpeur standard



SK/CAT/BT/ISO

HSK

VDI



Paramètres techniques	BANC P368M.3	BANC P368 M.4	BANC P368 M.XM	BANC P368 MEGA
Diamètre max. de mesure	250 mm	250 mm	400 mm	600 mm
Hauteur max. de mesure	300 mm	400 mm	300 mm	600 mm
Résolution de mesure	0,01 mm	0,01 mm	0,01 mm	0,01 mm
Précision de mesure	0,02 mm	0,02 mm	0,02 mm	0,02 mm
Répétabilité de mesure	0,01 mm	0,01 mm	0,01 mm	0,01 mm
Mémorisation max. d'origines	4	4	4	4
Glissière sur axe-X	avec patin à billes précontraintes			
Glissière sur axe-Z	double rail de haute rigidité			
Mesure	règle magnétique de haute précision			
Alimentation	piles LR06 (AA)			
Dimensions A x B x C (photo)	450 x 200 x 570 mm	450 x 200 x 690 mm	500 x 200 x 570 mm	600 x 200 x 930 mm
Poids net (kg)	27 kg	28 kg	30 kg	36 kg
Poids brut (kg)	37 kg	38 kg	40 kg	54 kg

BANC DE PREREGLAGE PAR PALPAGE

P368M.3

P368M.4

P368.MEGA



BANCS P368M

Equipement standard	Désignation BANC P368M.3 (*)	Désignation BANC P368 M.4 (*)	Désignation BANC P368 M.XM (*)	Désignation BANC P368 MEGA (*)
Douille	Réf. de commande	Réf. de commande	Réf. de commande	Réf. de commande
CONE 30	59 368 3402	59 368 4402	59 368 5402	59 368 6402
CONE 40	59 368 3403	59 368 4403	59 368 5403	59 368 6403
CONE 50	59 368 3404	59 368 4404	59 368 5404	59 368 6404
HSK 32a	59 368 3532	59 368 4532	59 368 5532	59 368 6532
HSK 40a-50f	59 368 3540	59 368 4540	59 368 5540	59 368 6540
HSK 50a-63f	59 368 3550	59 368 4550	59 368 5550	59 368 6550
HSK 63a-63c	59 368 3563	59 368 4563	59 368 5563	59 368 6563
VDI 16	59 368 3716	59 368 4716	59 368 5716	59 368 6716
VDI 20	59 368 3720	59 368 4720	59 368 5720	59 368 6720
VDI 30	59 368 3730	59 368 4730	59 368 5730	59 368 6730
VDI 40	59 368 3740	59 368 4740	59 368 5740	59 368 6740
VDI 50	59 368 3750	59 368 4750	59 368 5750	59 368 6750
VDI 60	59 368 3760	59 368 4760	59 368 5760	59 368 6760

(*) exemple de désignation : P368M.3 CONE 40

DOUILLES PORTE-OUTILS

Douilles à monter exclusivement sur les bancs de pré réglage Conti type P368M

Réf. de commande	Désignation
59 39 00430	DOUILLE PORTE-CONE 30
59 39 00440	DOUILLE PORTE-CONE 40
59 39 00450	DOUILLE PORTE-CONE 50
59 39 00532	DOUILLE PORTE-CONE HSK 32a
59 39 00540	DOUILLE PORTE-CONE HSK 40a-50f
59 39 00550	DOUILLE PORTE-CONE HSK 50a-63f
59 39 00563	DOUILLE PORTE-CONE HSK 63a-63c



Réf. de commande	Désignation
59 39 00580	DOUILLE PORTE-CONE HSK 80a-80c (**)
59 39 00716	DOUILLE PORTE-OUTILS VDI 16
59 39 00720	DOUILLE PORTE-OUTILS VDI 20
59 39 00730	DOUILLE PORTE-OUTILS VDI 30
59 39 00740	DOUILLE PORTE-OUTILS VDI 40
59 39 00750	DOUILLE PORTE-OUTILS VDI 50
59 39 00760	DOUILLE PORTE-OUTILS VDI 60

(**) hauteur de mesure diminuée de 55 mm

PRIME 34

BANC DE PREREGLAGE SANS CONTACT

Les bancs de pré réglage Preset PRIME sont des instruments de mesure sans contact. Ils associent la précision, la simplicité et la rapidité d'utilisation.

Excellent rapport qualité prix.

Conçus pour pré régler rapidement les outils utilisés sur les machines à commande numérique.

Une poignée permet le déplacement rapide des deux axes à une main.

Deux volants placés de manière ergonomique permettent d'affiner la mesure de l'outil.

D'utilisation très simple et intuitive, le Preset PRIME offre néanmoins de multiples fonctions. Mesure des outils par caméra et objectif télécentrique.

Le Preset PRIME peut s'utiliser de façon autonome ou s'intégrer facilement dans un réseau informatique d'entreprise.

Structure en acier traité et stabilisé thermiquement.

Broche de haute précision en acier trempé avec encoches de référence.

Frein de rotation de la broche.

Déplacement des axes en mode rapide et en mode fin pour un positionnement rapide et précis (réglage micrométrique).

Blocage des axes mécanique.

Rails de guidage en acier haute précision rectifiés à 2µm de planéité avec patins à billes pré-chargés.

Douille porte-outils interchangeable ISO/BT/HSK/VDI/CAPTO

PC incorporé dans le banc de pré réglage.

Caméra HD à haute résolution.

Anneau d'éclairage LED.

OPTIQUE :

Objectif télécentrique.

Champ de vision 5 x 5 mm.

Agrandissement 40 X.

LOGICIEL STANDARD :

Système d'exploitation Windows avec sauvegarde des données

Software CVS SMART (Conti Vision System) facile et intuitif, multilingues.

Méthodes de mesure : axes fixes et axes mobiles avec mesure automatique du diamètre maximum et de la hauteur de l'outil.

Mise en mémoire de 5.000 outils.

Mise en mémoire de 50 origines machines.

Création listes outils. Mise en mémoire des profils d'outils.

Impression liste outils et étiquettes. Impression d'écran.

Fonctions géométriques (Perpendicularité, angle, cercle, goniomètre, tangentes, etc.)

Alimentation : Electrique : 230 Volts 50 Hz.

EQUIPEMENT STANDARD :

- 1 Preset PRIME 34

- 1 Douille porte cône fournie ISO-BT-VDI-HSK -CAPTO (Sauf HSK 80/100 A - sur demande).

OPTIONS :

Imprimante pour étiquettes

Table de support du banc de pré réglage C973 (810 x 560 x H920 mm)

Pack Tranquillité (extension de garantie 2 à 5 ans)

Pack de connexion supplémentaire



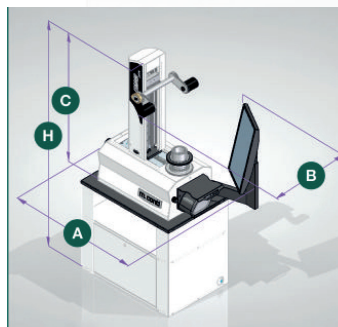
Ports USB (x 3) faciles d'accès

Table de support C973 en option



Paramètres techniques	BANC PRIME 34
Diamètre max. de mesure	320 mm
Hauteur max. de mesure	400 mm
Résolution des règles optiques	0,001 mm
Champ de vision	5 x 5 mm
Agrandissement approximatif	40 x
Mémorisation max. d'origines	50
Mémorisation d'outils	5000
Ecran vertical : taille	19"
Connection USB et LAN	4
Alimentation	230 V 50 Hz
Dimensions A x B x C (photo)	870 x 516 x 880 mm
Hauteur du banc avec la table	1790 mm
Poids net (kg)	90 kg
Poids brut (kg)	131 kg

Dimensions principales



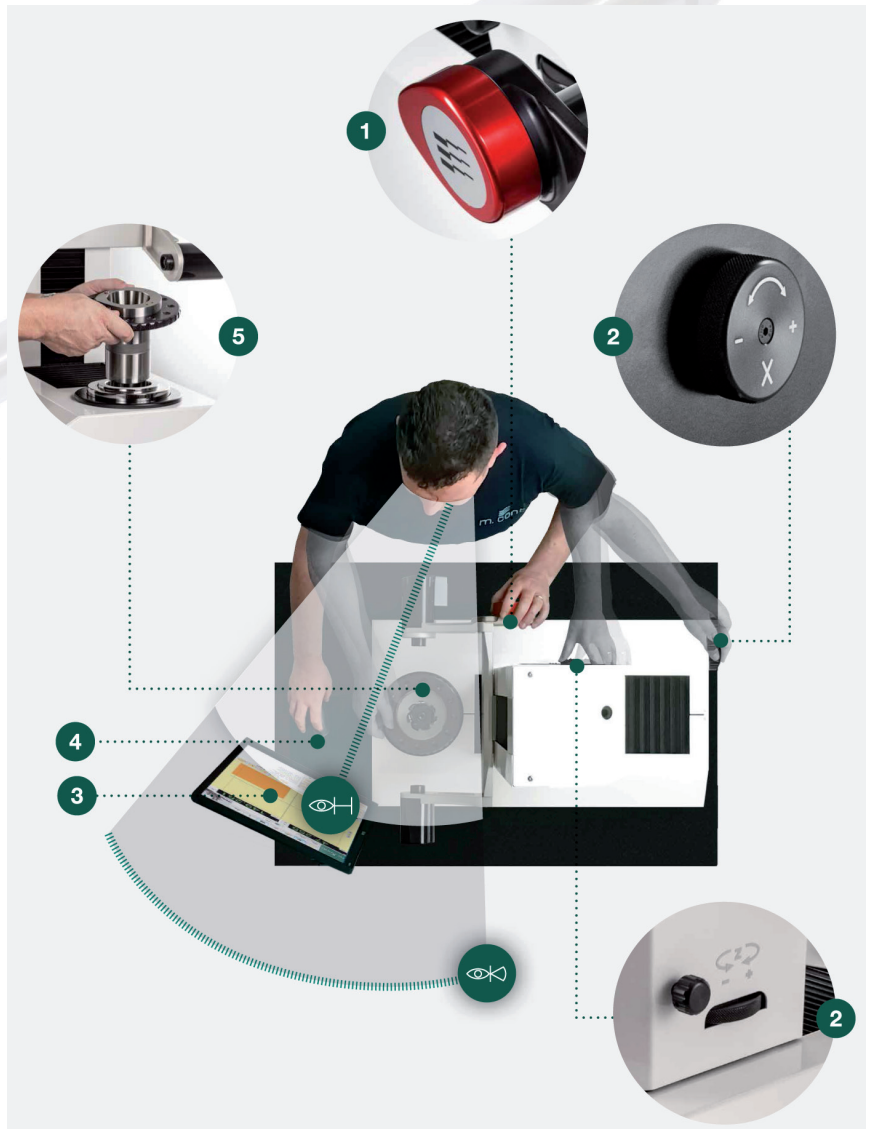
Imprimante en option



BANC DE PREREGLAGE SANS CONTACT

PRIME 34

1. L'équilibrage parfait de la table de support permet une manipulation fluide, sans effort. La poignée est confortable et ergonomique.
2. Les grandes molettes micrométriques permettent une utilisation facile et précise.
3. La visualisation immédiate de toutes les fonctions est un avantage. Pour cette raison le banc PRIME 34 est équipé d'un écran de 19" vertical. Cet écran, positionné verticalement, assure un angle de visualisation idéal, ne causant aucune fatigue pour les yeux, même en cas d'utilisation intense.
4. Souris positionnée sur une tablette spéciale. USB facile d'accès pour toute sauvegarde et exportation de données.
5. Douilles porte-cônes interchangeables, fabriquées par CONTI avec le plus grand soin. Elles sont toutes faciles à changer.



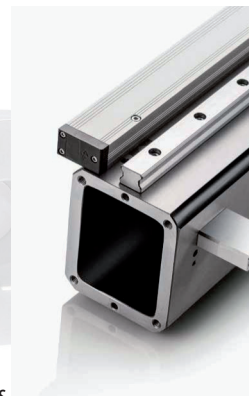
Connection LAN pour un transfert de données via le serveur ou le réseau de l'entreprise directement vers les machines-outils.

Structure robuste en acier stabilisé thermiquement.

Glissières de précision classe P rectifiées jusqu'à 2µm de planéité. Patins à roulements à bille précontraints.



Pour des raisons de sécurité et de facilité de manipulation les bancs sont équipés de poignées de transport amovibles.



Toutes les données et informations sur une seule image

Panneau de contrôle

Vue réelle

Valeur X (rayon)

Flèche de défilement

Sélection des origines

Icônes des outils de mesure

Icônes des outils de géométrie

Impression écran

Image de la machine sélectionnée

Valeur Z (hauteur)

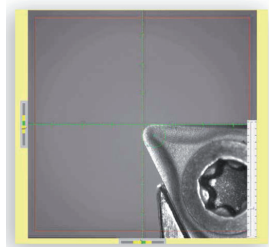
Champ de vision

Profil de l'outil mesuré

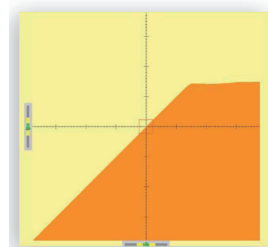
Sélection du mode de mesure

Données de géométrie de l'outil mesuré

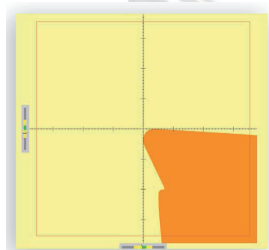
Vue réelle. Inspection de l'état (usure) de l'outil et des conditions



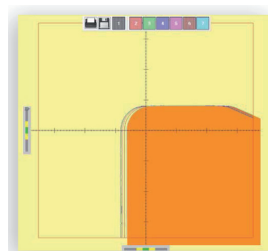
Système de mesure rapide des conditions de fraisage.



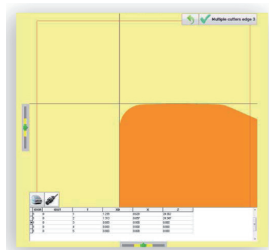
Axes fixes. Acquisition assistée des dimensions de l'outil (rayon, hauteur)



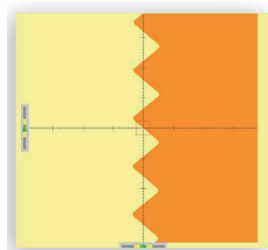
Profil. Visualisation d'outils à profils multiples



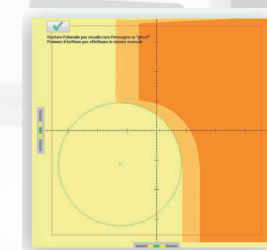
Axes mobiles. Acquisition automatique des dimensions de l'outil (rayon, hauteur)



Mesure du pas d'un filetage



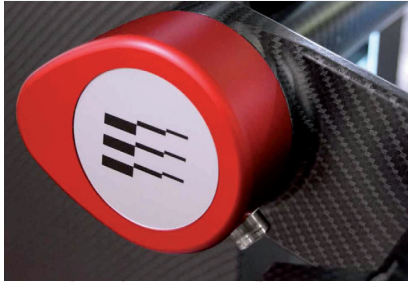
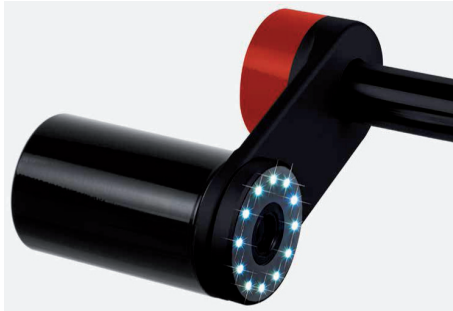
Ghost. Visualisation du profil et des dimension d'un outil rotatif



BANC DE PREREGLAGAGE SANS CONTACT

PRIME 34

Anneau d'éclairage LED
pour un éclairage frontal de la surface de l'outil



>>>> Poignée de manipulation ergonomique.

Le blocage et déblocage du mouvement des axes se fait à l'aide d'une seule main.

Un simple bouton dans la poignée permet une manipulation confortable et un positionnement rapide

BANCS PRIME 34

Réf. de commande	Désignation BANC PRIME 34 (*)
59 450 4402	PRIME34 CONE 30
59 450 4403	PRIME34 CONE 40
59 450 4404	PRIME34 CONE 50
59 450 4532	PRIME34 HSK 32a
59 450 4540	PRIME34 HSK 40a-50f
59 450 4550	PRIME34 HSK 50a-63f
59 450 4563	PRIME34 HSK 63a-63c
59 450 4580	PRIME34 HSK 80a
59 450 4590	PRIME34 HSK 100a
59 450 4716	PRIME34 VDI 16
59 450 4720	PRIME34 VDI 20
59 450 4730	PRIME34 VDI 30
59 450 4740	PRIME34 VDI 40
59 450 4750	PRIME34 VDI 50
59 450 4760	PRIME34 VDI 60
59 450 4840	PRIME34 CAPTO C4
59 450 4850	PRIME34 CAPTO C5
59 450 4860	PRIME34 CAPTO C6
59 450 4880	PRIME34 CAPTO C8

Douilles porte-cônes en acier trempé de haute précision (concentricité intérieure du cône +/- 2µ



Douille interchangeable



Encoche avec référence

Remarque:

Les douilles HSK sont sans mécanisme de blocage. Le blocage mécanique par clef hexagonale est disponible pour tous les cônes HSK (sur demande).

(*) sur demande: modèle PRIME Plus - avec frein de broche porte-douilles et logiciel évolué

DOUILLES PORTE-OUTILS

Douilles à monter exclusivement sur les bancs de préreglage Conti type PRIME, PRIME Plus ou UNIKO

Réf. de commande	Désignation
59 39 30430	DOUILLE PORTE-CONE 30
59 39 30440	DOUILLE PORTE-CONE 40
59 39 30450	DOUILLE PORTE-CONE 50
59 39 30532	DOUILLE PORTE-CONE HSK 32a
59 39 30540	DOUILLE PORTE-CONE HSK 40a-50f
59 39 30550	DOUILLE PORTE-CONE HSK 50a-63f
59 39 30563	DOUILLE PORTE-CONE HSK 63a-63c
59 39 30580	DOUILLE PORTE-CONE HSK 80a
59 39 30590	DOUILLE PORTE-CONE HSK 100a
59 39 30716	DOUILLE PORTE-OUTILS VDI 16

Réf. de commande	Désignation
59 39 30720	DOUILLE PORTE-OUTILS VDI 20
59 39 30730	DOUILLE PORTE-OUTILS VDI 30
59 39 30740	DOUILLE PORTE-OUTILS VDI 40
59 39 30750	DOUILLE PORTE-OUTILS VDI 50
59 39 30760	DOUILLE PORTE-OUTILS VDI 60
59 39 30830	DOUILLE P/O CAPTO C3
59 39 30840	DOUILLE P/O CAPTO C4
59 39 30850	DOUILLE P/O CAPTO C5
59 39 30860	DOUILLE P/O CAPTO C6
59 39 30880	DOUILLE P/O CAPTO C8

Les bancs de préreglage Preset UNIKO sont des instruments de mesure sans contact.

Ils associent la précision, la simplicité et la rapidité d'utilisation.

Excellent rapport qualité prix.

Conçus pour préregler rapidement les outils utilisés sur les machines à commande numérique.

Une poignée permet le déplacement rapide des deux axes à une main.

Deux volants placés de manière ergonomique permettent d'affiner la mesure de l'outil. D'utilisation très simple et intuitive, le Preset UNIKO offre néanmoins de multiples fonctions. Mesure des outils par caméra et objectif télécentrique.

Le Preset UNIKO peut s'utiliser de façon autonome ou s'intégrer facilement dans un réseau informatique d'entreprise.

Structure en acier traité et stabilisé thermiquement.

Broche de haute précision en acier trempé avec encoches de référence.

Frein de rotation de la broche.

Déplacement des axes en mode rapide et en mode fin pour un positionnement rapide et précis (réglage micrométrique).

Blocage des axes mécanique.

Rails de guidage à double prismes avec patin à billes pré-chargés.

Douille porte-outils interchangeable ISO/BT/HSK/VDI.

Règles de mesure optiques en verre, classe de précision SP.

PC incorporé dans le banc de préreglage.

Caméra HD à haute résolution.

OPTIQUE :

Objectif télécentrique.

Champ de vision 5 x 5 mm.

Agrandissement 40 X.

LOGICIEL STANDARD :

Système d'exploitation Windows avec sauvegarde des données

Software CVS SMART (Conti Vision System) facile et intuitif, multilingues.

Méthodes de mesure : axes fixes et axes mobiles avec mesure automatique du diamètre maximum et de la hauteur de l'outil.

Mise en mémoire de 20.000 outils.

Mise en mémoire de 200 origines machines.

Création listes outils. Mise en mémoire des profils d'outils.

Impression liste outils et étiquettes. Impression d'écran.

Fonctions géométriques (Perpendicularité, angle, cercle, goniomètre, tangentes, etc.)

Alimentation : Electrique : 230 Volts 50 Hz.

EQUIPEMENT STANDARD :

- 1 Preset UNIKO

- 1 Douille porte cône fournie ISO-BT-VDI-HSK (Sauf HSK 80/100 A - sur demande).

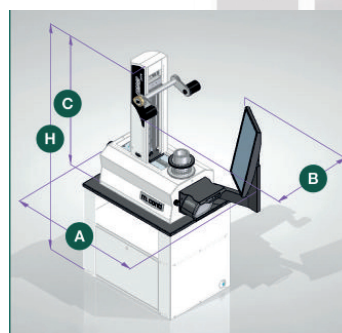
OPTIONS :

Anneau d'éclairage LED - lumière froide

Imprimante pour étiquettes

Table de support du banc de préreglage C231

Software complémentaire Pack Outils



Paramètres techniques	BANC UNIKO 44	BANC UNIKO 45	BANC UNIKO 46
Diamètre max. de mesure	400 mm	400 mm	400 mm
Hauteur max. de mesure	400 mm	500 mm	600 mm
Résolution des règles optiques	0,001 mm	0,001 mm	0,001 mm
Champ de vision	5 x 5 mm	5 x 5 mm	5 x 5 mm
Agrandissement approximatif	40 x	40 x	40 x
Mémorisation max. d'origines		200	
Mémorisation d'outils		40 000	
Ecran vertical : taille		19 "	
Connection USB et LAN		4	
Alimentation		223 V 50 Hz	
Dimensions A x B x C (photo)	1080 x 626 x 950 mm	1080 x 626 x 1050 mm	1080 x 626 x 1150 mm
Hauteur du banc avec la table	1643 mm	1743 mm	1843 mm
Poids net (kg)	136 kg	142 kg	148 kg
Poids brut (kg)	182 kg	189 kg	196 kg

BANC DE PREREGLAGES SANS CONTACT



UNIKO 44

UNIKO 45

UNIKO 46



BANCS UNIKO

Réf. de commande	Désignation BANC UNIKO 44	Réf. de commande	Désignation BANC UNIKO 45	Réf. de commande	Désignation BANC UNIKO 46
59 404 4402	UNIKO44 CONE 30	59 404 5402	UNIKO45 CONE 30	59 404 6402	UNIKO46 CONE 30
59 404 4403	UNIKO44 CONE 40	59 404 5403	UNIKO45 CONE 40	59 404 6403	UNIKO46 CONE 40
59 404 4404	UNIKO44 CONE 50	59 404 5404	UNIKO45 CONE 50	59 404 6404	UNIKO46 CONE 50
59 404 4532	UNIKO44 HSK 32a	59 404 5532	UNIKO45 HSK 32a	59 404 6532	UNIKO46 HSK 32a
59 404 4540	UNIKO44 HSK 40a-50f	59 404 5540	UNIKO45 HSK 40a-50f	59 404 6540	UNIKO46 HSK 40a-50f
59 404 4550	UNIKO44 HSK 50a-63f	59 404 5550	UNIKO45 HSK 50a-63f	59 404 6550	UNIKO46 HSK 50a-63f
59 404 4563	UNIKO44 HSK 63a-63c	59 404 5563	UNIKO45 HSK 63a-63c	59 404 6563	UNIKO46 HSK 63a-63c
59 404 4580	UNIKO44 HSK 80a	59 404 5580	UNIKO45 HSK 80a	59 404 6580	UNIKO46 HSK 80a
59 404 4590	UNIKO44 HSK 100a	59 404 5590	UNIKO45 HSK 100a	59 404 6590	UNIKO46 HSK 100a
59 404 4716	UNIKO44 VDI 16	59 404 5716	UNIKO45 VDI 16	59 404 6716	UNIKO46 VDI 16
59 404 4720	UNIKO44 VDI 20	59 404 5720	UNIKO45 VDI 20	59 404 6720	UNIKO46 VDI 20
59 404 4730	UNIKO44 VDI 30	59 404 5730	UNIKO45 VDI 30	59 404 6730	UNIKO46 VDI 30
59 404 4740	UNIKO44 VDI 40	59 404 5740	UNIKO45 VDI 40	59 404 6740	UNIKO46 VDI 40
59 404 4750	UNIKO44 VDI 50	59 404 5750	UNIKO45 VDI 50	59 404 6750	UNIKO46 VDI 50
59 404 4760	UNIKO44 VDI 60	59 404 5760	UNIKO45 VDI 60	59 404 6760	UNIKO46 VDI 60

Remarque:

Les douilles HSK sont sans mécanisme de blocage.
Le blocage mécanique par clef hexagonale est disponible uniquement pour le modèle HSK100a (sur demande)



DOUILLES PORTE-OUTILS

Douilles à monter exclusivement sur les bancs de préreglage Conti type UNIKO

Réf. de commande	Désignation
59 39 30430	DOUILLE PORTE-CONE 30
59 39 30440	DOUILLE PORTE-CONE 40
59 39 30450	DOUILLE PORTE-CONE 50
59 39 30532	DOUILLE PORTE-CONE HSK 32a
59 39 30540	DOUILLE PORTE-CONE HSK 40a-50f
59 39 30550	DOUILLE PORTE-CONE HSK 50a-63f
59 39 30563	DOUILLE PORTE-CONE HSK 63a-63c
59 39 30580	DOUILLE PORTE-CONE HSK 80a

Réf. de commande	Désignation
59 39 30590	DOUILLE PORTE-CONE HSK 100a
59 39 30716	DOUILLE PORTE-OUTILS VDI 16
59 39 30720	DOUILLE PORTE-OUTILS VDI 20
59 39 30730	DOUILLE PORTE-OUTILS VDI 30
59 39 30740	DOUILLE PORTE-OUTILS VDI 40
59 39 30750	DOUILLE PORTE-OUTILS VDI 50
59 39 30760	DOUILLE PORTE-OUTILS VDI 60

Les bancs de préreglage Preset LEADER PLUS sont des instruments de mesure sans contact. Ils associent la précision, la simplicité et la rapidité d'utilisation.

Excellent rapport qualité prix.

Conçus pour préregler rapidement les outils utilisés sur les machines à commande numérique.

Une poignée permet le déplacement rapide des deux axes à une main.

Deux volants placés de manière ergonomique permettent d'affiner la mesure de l'outil. D'utilisation très simple et intuitive, le Preset LEADER PLUS offre néanmoins de multiples fonctions.

Mesure des outils par caméra et objectif télécentrique.

Le Preset LEADER PLUS peut s'utiliser de façon autonome ou s'intégrer facilement dans un réseau informatique d'entreprise.

Structure en acier traité et stabilisé thermiquement.

Broche de haute précision en acier trempé avec sphères de calibrage.

Frein de rotation de la broche.

Déplacement des axes en mode rapide et en mode fin pour un positionnement rapide et précis (réglage micrométrique).

Blocage des axes pneumatique.

Rails de guidage à double prismes avec patin à billes pré-chargés.

Douille porte-outils interchangeable ISO/BT/HSK/VDI.

Règles de mesure optiques en verre, classe de précision SP.

PC incorporé dans le banc de préreglage.

Caméra HD à haute résolution.

Anneau d'éclairage LED - lumière froide

OPTIQUE :

Objectif télécentrique.

Champ de vision 7 x 7 mm.

Agrandissement 40 X.

LOGICIEL STANDARD :

Système d'exploitation Windows avec sauvegarde des données

Software CVS SMART (Conti Vision System) facile et intuitif, multilingues.

Méthodes de mesure : axes fixes et axes mobiles avec mesure automatique du diamètre maximum et de la hauteur de l'outil.

Mise en mémoire de 20.000 outils et de 200 origines machines.

Création listes outils. Mise en mémoire des profils d'outils.

Impression liste outils et étiquettes. Impression d'écran.

Fonctions géométriques (Perpendicularité, angle, cercle, goniomètre, tangentes, etc.)

Alimentation : Electrique : 230 Volts 50 Hz et pneumatique max. 8 bar

EQUIPEMENT STANDARD :

- 1 Preset LEADER PLUS

- 1 Douille porte cône fournie ISO-BT-VDI-HSK
(Sauf HSK 80/100 A - sur demande).

OPTIONS :

Ecran 22 " tactile

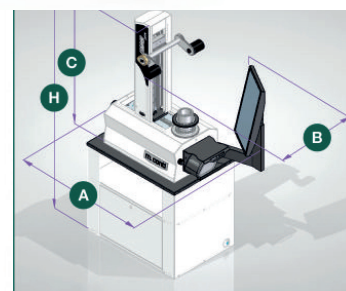
Imprimante pour étiquettes

Table de support du banc de préreglage C231

Mécanisme de blocage des outils Interlock System

DXF importation-exportation de profils d'outils

Autres systèmes de connection comme Baluff



Paramètres techniques	BANC LEADER PLUS 44	BANC LEADER PLUS 45	BANC LEADER PLUS 46
Diamètre max. de mesure	400 mm	400 mm	400 mm
Hauteur max. de mesure	400 mm	500 mm	600 mm
Résolution des règles optiques	0,001 mm	0,001 mm	0,001 mm
Champ de vision	7 x 7 mm	7 x 7 mm	7 x 7 mm
Agrandissement approximatif	40 x	40 x	40 x
Mémorisation max. d'origines		200	
Mémorisation d'outils		40 000	
Ecran vertical : taille		22 " - non tactile	
Connection USB et LAN		4	
Alimentation		223 V 50 Hz	
Dimensions A x B x C (photo)	1080 x 626 x 950 mm	1080 x 626 x 1050 mm	1080 x 626 x 1150 mm
Hauteur du banc avec la table	1643 mm	1743 mm	1843 mm
Poids net (kg)	136 kg	142 kg	148 kg
Poids brut (kg)	182 kg	189 kg	196 kg

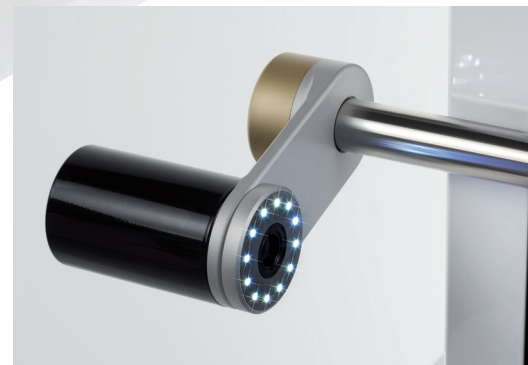
BANC DE PREREGLAGES SANS CONTACT



LEADER PLUS 44

LEADER PLUS 45

LEADER PLUS 46



BANCS LEADER PLUS

Réf. de commande	Désignation BANC LEADER PLUS 44	Réf. de commande	Désignation BANC LEADER PLUS 45	Réf. de commande	Désignation BANC LEADER PLUS 46
59 504 4402	LEADER PLUS44 CONE 30	59 504 5402	LEADER PLUS45 CONE 30	59 504 6402	LEADER PLUS46 CONE 30
59 504 4403	LEADER PLUS44 CONE 40	59 504 5403	LEADER PLUS45 CONE 40	59 504 6403	LEADER PLUS46 CONE 40
59 504 4404	LEADER PLUS44 CONE 50	59 504 5404	LEADER PLUS45 CONE 50	59 504 6404	LEADER PLUS46 CONE 50
59 504 4532	LEADER PLUS44 HSK32a	59 504 5532	LEADER PLUS45 HSK32a	59 504 6532	LEADER PLUS46 HSK32a
59 504 4540	LEADER PLUS44 HSK40a-50f	59 504 5540	LEADER PLUS45 HSK40a-50f	59 504 6540	LEADER PLUS46 HSK40a-50f
59 504 4550	LEADER PLUS44 HSK50a-63f	59 504 5550	LEADER PLUS45 HSK50a-63f	59 504 6550	LEADER PLUS46 HSK50a-63f
59 504 4563	LEADER PLUS44 HSK63a-63c	59 504 5563	LEADER PLUS45 HSK63a-63c	59 504 6563	LEADER PLUS46 HSK63a-63c
59 504 4580	LEADER PLUS44 HSK80a	59 504 5580	LEADER PLUS45 HSK80a	59 504 6580	LEADER PLUS46 HSK80a
59 504 4590	LEADER PLUS44 HSK100a	59 504 5590	LEADER PLUS45 HSK100a	59 504 6590	LEADER PLUS46 HSK100a
59 504 4716	LEADER PLUS44 VDI 16	59 504 5716	LEADER PLUS45 VDI 16	59 504 6716	LEADER PLUS46 VDI 16
59 504 4720	LEADER PLUS44 VDI 20	59 504 5720	LEADER PLUS45 VDI 20	59 504 6720	LEADER PLUS46 VDI 20
59 504 4730	LEADER PLUS44 VDI 30	59 504 5730	LEADER PLUS45 VDI 30	59 504 6730	LEADER PLUS46 VDI 30
59 504 4740	LEADER PLUS44 VDI 40	59 504 5740	LEADER PLUS45 VDI 40	59 504 6740	LEADER PLUS46 VDI 40
59 504 4750	LEADER PLUS44 VDI 50	59 504 5750	LEADER PLUS45 VDI 50	59 504 6750	LEADER PLUS46 VDI 50
59 504 4760	LEADER PLUS44 VDI 60	59 504 5760	LEADER PLUS45 VDI 60	59 504 6760	LEADER PLUS46 VDI 60

Remarque:

Les douilles HSK sont sans mécanisme de blocage.

Le blocage mécanique par clef hexagonale est disponible uniquement pour le modèle HSK100a (sur demande)



DOUILLES PORTE-OUTILS

Douilles à monter exclusivement sur les bancs de préreglage Conti type LEADER PLUS et PERFORMANCE

Réf. de commande	Désignation
59 39 60430	DOUILLE PORTE-CONE 30
59 39 60440	DOUILLE PORTE-CONE 40
59 39 60450	DOUILLE PORTE-CONE 60
59 39 60532	DOUILLE PORTE-CONE HSK 32a
59 39 60540	DOUILLE PORTE-CONE HSK 40a-50f
59 39 60550	DOUILLE PORTE-CONE HSK 50a-63f
59 39 60563	DOUILLE PORTE-CONE HSK 63a-63c
59 39 60580	DOUILLE PORTE-CONE HSK 80a

Réf. de commande	Désignation
59 39 60590	DOUILLE PORTE-CONE HSK 100a
59 39 60716	DOUILLE PORTE-OUTILS VDI 16
59 39 60720	DOUILLE PORTE-OUTILS VDI 20
59 39 60730	DOUILLE PORTE-OUTILS VDI 30
59 39 60740	DOUILLE PORTE-OUTILS VDI 40
59 39 60750	DOUILLE PORTE-OUTILS VDI 50
59 39 60760	DOUILLE PORTE-OUTILS VDI 60

Les bancs de pré réglage Preset PERFORMANCE sont des instruments de mesure sans contact. Ils associent la précision, la simplicité et la rapidité d'utilisation.

Excellent rapport qualité prix.

Conçus pour pré régler rapidement les outils utilisés sur les machines à commande numérique.

Une poignée permet le déplacement rapide des deux axes à une main.

Deux volants placés de manière ergonomique permettent d'affiner la mesure de l'outil.

D'utilisation très simple et intuitive, le Preset PERFORMANCE offre néanmoins de multiples fonctions. Mesure des outils par caméra et objectif télécentrique.

Le Preset PERFORMANCE peut s'utiliser de façon autonome ou s'intégrer facilement dans un réseau informatique d'entreprise.

Structure en acier traité et stabilisé thermiquement.

Broche de haute précision en acier trempé avec sphères de calibrage.

Frein de rotation de la broche.

Déplacement des axes en mode rapide et en mode fin pour un positionnement rapide et précis (réglage micrométrique).

Blocage des axes pneumatique.

Rails de guidage à double prismes avec patin à billes pré-chargés.

Douille porte-outils interchangeable ISO/BT/HSK/VDI.

Règles de mesure optiques en verre, classe de précision SP.

PC incorporé dans le banc de pré réglage.

Caméra HD à haute résolution.

Anneau d'éclairage LED - lumière froide

OPTIQUE :

Objectif télécentrique.

Champ de vision 7 x 7 mm.

Agrandissement 40 X.

LOGICIEL STANDARD :

Système d'exploitation Windows avec sauvegarde des données

Software CVS SMART (Conti Vision System) facile et intuitif, multilingues.

Méthodes de mesure : axes fixes et axes mobiles avec mesure automatique du diamètre maximum et de la hauteur de l'outil.

Mise en mémoire de 20.000 outils et de 200 origines machines.

Création listes outils. Mise en mémoire des profils d'outils.

Impression liste outils et étiquettes. Impression d'écran.

Fonctions géométriques (Perpendicularité, angle, cercle, goniomètre, tangentes, etc.)

Alimentation : Electrique : 230 Volts 50 Hz et pneumatique max. 8 bar

EQUIPEMENT STANDARD :

- 1 Preset PERFORMANCE

- 1 Douille porte cône fournie ISO-BT-VDI-HSK (Sauf HSK 80/100 A - sur demande).

- Imprimante pour étiquettes

- Table de support du banc de pré réglage intégrée

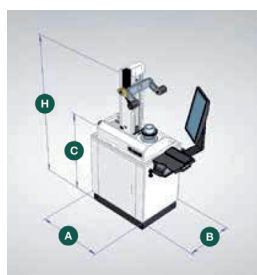
- Mécanisme de blocage des outils Interlock System

- DXF importation-exportation de profils d'outils

OPTIONS :

Ecran 22 " tactile

Autres systèmes de connection comme Baluff



RAYON DE MESURE 400 mm

Paramètres techniques	BANC PERFORMANCE 44	BANC PERFORMANCE 45	BANC PERFORMANCE 46
Diamètre max de mesure (X)	400 mm	400 mm	400 mm
Hauteur max. de mesure (Z)	400 mm	500 mm	600 mm
Résolution des règles optiques	0,001 mm	0,001 mm	0,001 mm
Champ de vision	7 x 7 mm	7 x 7 mm	7 x 7 mm
Agrandissement approximatif	40 x	40 x	40 x
Mémorisation max. d'origines		200	
Mémorisation d'outils		40 000	
Ecran vertical : taille		24 " - non tactile	
Connection USB et LAN		7	
Alimentation électrique		223 V 50 Hz	
Dimensions A x B x H (photo)	1167 x 600 x 1757 mm	1167 x 600 x 1857 mm	1167 x 600 x 1957 mm
Hauteur de travail - C	1120 mm	1120 mm	1120 mm
Poids net (kg)	260 kg	265 kg	270 kg
Poids brut (kg)	350 kg	355 kg	365 kg

BANC DE PREREGLAGAGE SANS CONTACT

Série PERFORMANCE

RAYON DE MESURE 600 mm

Paramètres techniques	BANC PERFORMANCE 65	BANC PERFORMANCE 66	BANC PERFORMANCE 68
Diamètre max de mesure (X)	600 mm	600 mm	600 mm
Hauteur max. de mesure (Z)	500 mm	600 mm	800 mm
Résolution des règles optiques	0,001 mm	0,001 mm	0,001 mm
Champ de vision	7 x 7 mm	7 x 7 mm	7 x 7 mm
Agrandissement approximatif	40 x	40 x	40 x
Mémorisation max. d'origines		200	
Mémorisation d'outils		40 000	
Ecran vertical : taille		24 " non tactile	
Connection USB et LAN		7	
Alimentation électrique	223 V 50 Hz		
Dimensions A x B x H (photo)	1267 x 600 x 1857 mm	1267 x 600 x 1957 mm	1267 x 600 x 1957 mm
Hauteur de travail - C	1120 mm	1120 mm	920 mm
Poids net (kg)	295 kg	300 kg	310 kg
Poids brut (kg)	390 kg	395 kg	405 kg



Douilles porte-cônes en acier trempé de haute précision (concentricité intérieure du cône +/- 2µ).
 Surface de contact entre la broche et la douille porte-cône importante: 200 cm².
 Sphères de calibration intégrées dans la broche porte-douille pour une mise à zéro précise et rapide.



Structure en plaque d'acier rectifié -planéité +/- 2µ.
 Glissières doubles, précision classe SP avec des roulements à bille précontraints.



La gamme PERFORMANCE est équipée en standard d'un système Interlock qui permet l'utilisation flexible de la majorité des types de tirettes standard.
 Le frein de rotation de la broche pneumatique fait partie de l'équipement standard.



Le blocage et déblocage du mouvement des axes se fait à l'aide d'une seule main.
 Un simple bouton dans la poignée permet une manipulation confortable et un positionnement rapide.
 L'équilibrage parfait de la colonne permet un déplacement lisse sans effort, même avec des outils encombrants.

Les molettes micrométriques précises et à portée de la main permettent d'atteindre n'importe quelle position de l'outil avec une précision au micron près.

Série PERFORMANCE

BANC DE PREREGLAGAGE SANS CONTACT



Les soufflets de protection haute performance protègent les glissières et les patins de la poussière et assurent leur parfait état en permanence. Le banc peut être utilisé dans des conditions difficiles.



Caméra Haute Définition avec objectifs télécentriques. Champs de vision 7 x 7 mm. Agrandissement 40x. Mesure de l'outil avec une résolution de 0,001 mm et inspection en mode Real View possible.



Anneau d'éclairage LED à lumière froide pour un éclairage frontal de la surface de l'outil. Intensité de luminosité réglable.



L'écran vertical 24" permet une visualisation immédiate de toutes les fonctions. Ecran 22" tactile - en option.



PC avec la dernière version du système d'exploitation Microsoft. Données sauvegardées sur un disque dur SSD.



Sauvegarde automatique de tout le système.



Imprimante pour étiquettes afin de pouvoir imprimer les données essentielles de l'outil.



Logiciel CVS (Conti Vision System) peut contenir des données de préinstallation jusqu'à 40 machines-outils.

Ceci permet la création d'un groupe de travail avec des outils dédiés à des procédés d'usinage spécifiques.



Un HUB USB facile d'accès pour la sauvegarde de listes d'outils.



Connection LAN pour un transfert de données via le serveur ou le réseau de l'entreprise directement vers les machines-outils.



Possibilité de connexion à d'autres systèmes de transmission de données (comme par exemple BALLUFF) ainsi qu'un téléservice de diagnostic.



Le support intégré du banc de préreglage contient un casier de rangement et de protection de l'équipement.

BANC DE PREREGLAGÉ SANS CONTACT

Série PERFORMANCE

RAYON DE MESURE 400 mm

Réf. de commande	Désignation BANC PERFORMANCE 44	Réf. de commande	Désignation BANC PERFORMANCE 45	Réf. de commande	Désignation BANC PERFORMANCE 46
59 604 4402	PERFORMANCE44 CONE 30	59 604 5402	PERFORMANCE45 CONE 30	59 604 6402	PERFORMANCE46 CONE 30
59 604 4403	PERFORMANCE44 CONE 40	59 604 5403	PERFORMANCE45 CONE 40	59 604 6403	PERFORMANCE46 CONE 40
59 604 4404	PERFORMANCE44 CONE 50	59 604 5404	PERFORMANCE45 CONE 50	59 604 6404	PERFORMANCE46 CONE 50
59 604 4532	PERFORMANCE44 HSK32a	59 604 5532	PERFORMANCE45 HSK32a	59 604 6532	PERFORMANCE46 HSK32a
59 604 4540	PERFORMANCE44 HSK40a-50f	59 604 5540	PERFORMANCE45 HSK40a-50f	59 604 6540	PERFORMANCE46 HSK40a-50f
59 604 4550	PERFORMANCE44 HSK50a-63f	59 604 5550	PERFORMANCE45 HSK50a-63f	59 604 6550	PERFORMANCE46 HSK50a-63f
59 604 4563	PERFORMANCE44 HSK63a-63c	59 604 5563	PERFORMANCE45 HSK63a-63c	59 604 6563	PERFORMANCE46 HSK63a-63c
59 604 4580	PERFORMANCE44 HSK80a	59 604 5580	PERFORMANCE45 HSK80a	59 604 6580	PERFORMANCE46 HSK80a
59 604 4590	PERFORMANCE44 HSK100a	59 604 5590	PERFORMANCE45 HSK100a	59 604 6590	PERFORMANCE46 HSK100a
59 604 4716	PERFORMANCE44 VDI 16	59 604 5716	PERFORMANCE45 VDI 16	59 604 6716	PERFORMANCE46 VDI 16
59 604 4720	PERFORMANCE44 VDI 20	59 604 5720	PERFORMANCE45 VDI 20	59 604 6720	PERFORMANCE46 VDI 20
59 604 4730	PERFORMANCE44 VDI 30	59 604 5730	PERFORMANCE45 VDI 30	59 604 6730	PERFORMANCE46 VDI 30
59 604 4740	PERFORMANCE44 VDI 40	59 604 5740	PERFORMANCE45 VDI 40	59 604 6740	PERFORMANCE46 VDI 40
59 604 4750	PERFORMANCE44 VDI 50	59 604 5750	PERFORMANCE45 VDI 50	59 604 6750	PERFORMANCE46 VDI 50
59 604 4760	PERFORMANCE44 VDI 60	59 604 5760	PERFORMANCE45 VDI 60	59 604 6760	PERFORMANCE46 VDI 60

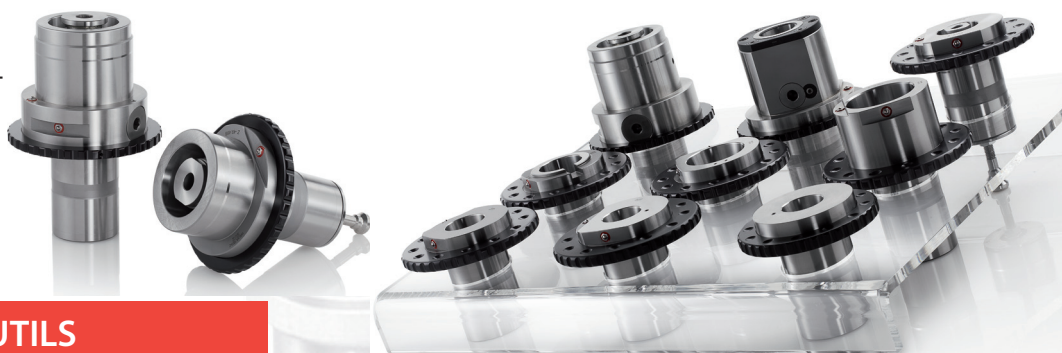
RAYON DE MESURE 600 mm

Réf. de commande	Désignation BANC PERFORMANCE 65	Réf. de commande	Désignation BANC PERFORMANCE 66	Réf. de commande	Désignation BANC PERFORMANCE 68
59 606 5402	PERFORMANCE65 CONE 30	59 606 6402	PERFORMANCE66 CONE 30	59 606 8402	PERFORMANCE68 CONE 30
59 606 5403	PERFORMANCE65 CONE 40	59 606 6403	PERFORMANCE66 CONE 40	59 606 8403	PERFORMANCE68 CONE 40
59 606 5404	PERFORMANCE65 CONE 50	59 606 6404	PERFORMANCE66 CONE 50	59 606 8404	PERFORMANCE68 CONE 50
59 606 5532	PERFORMANCE65 HSK32a	59 606 6532	PERFORMANCE66 HSK32a	59 606 8532	PERFORMANCE68 HSK32a
59 606 5540	PERFORMANCE65 HSK40a-50f	59 606 6540	PERFORMANCE66 HSK40a-50f	59 606 8540	PERFORMANCE68 HSK40a-50f
59 606 5550	PERFORMANCE65 HSK50a-63f	59 606 6550	PERFORMANCE66 HSK50a-63f	59 606 8550	PERFORMANCE68 HSK50a-63f
59 606 5563	PERFORMANCE65 HSK63a-63c	59 606 6563	PERFORMANCE66 HSK63a-63c	59 606 8563	PERFORMANCE68 HSK63a-63c
59 606 5580	PERFORMANCE65 HSK80a	59 606 6580	PERFORMANCE66 HSK80a	59 606 8580	PERFORMANCE68 HSK80a
59 606 5590	PERFORMANCE65 HSK100a	59 606 6590	PERFORMANCE66 HSK100a	59 606 8590	PERFORMANCE68 HSK100a
59 606 5716	PERFORMANCE65 VDI 16	59 606 6716	PERFORMANCE66 VDI 16	59 606 8716	PERFORMANCE68 VDI 16
59 606 5720	PERFORMANCE65 VDI 20	59 606 6720	PERFORMANCE66 VDI 20	59 606 8720	PERFORMANCE68 VDI 20
59 606 5730	PERFORMANCE65 VDI 30	59 606 6730	PERFORMANCE66 VDI 30	59 606 8730	PERFORMANCE68 VDI 30
59 606 5740	PERFORMANCE65 VDI 40	59 606 6740	PERFORMANCE66 VDI 40	59 606 8740	PERFORMANCE68 VDI 40
59 606 5750	PERFORMANCE65 VDI 50	59 606 6750	PERFORMANCE66 VDI 50	59 606 8750	PERFORMANCE68 VDI 50
59 606 5760	PERFORMANCE65 VDI 60	59 606 6760	PERFORMANCE66 VDI 60	59 606 8760	PERFORMANCE68 VDI 60

Remarque:

Les douilles HSK sont sans mécanisme de blocage.

Le blocage mécanique par clef hexagonale est disponible uniquement pour le modèle HSK100a (sur demande)



DOUILLES PORTE-OUTILS

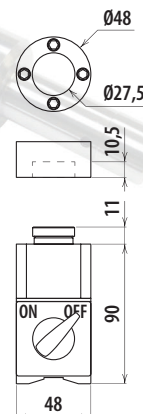
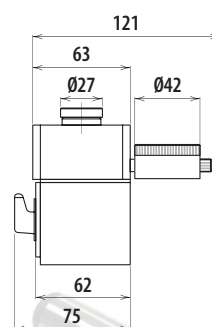
Douilles à monter exclusivement sur les bancs de préréglage Conti type LEADER PLUS et PERFORMANCE

Réf. de commande	Désignation
59 39 60430	DOUILLE PORTE-CONE 30
59 39 60440	DOUILLE PORTE-CONE 40
59 39 60450	DOUILLE PORTE-CONE 60
59 39 60532	DOUILLE PORTE-CONE HSK 32a
59 39 60540	DOUILLE PORTE-CONE HSK 40a-50f
59 39 60550	DOUILLE PORTE-CONE HSK 50a-63f
59 39 60563	DOUILLE PORTE-CONE HSK 63a-63c
59 39 60580	DOUILLE PORTE-CONE HSK 80a

Réf. de commande	Désignation
59 39 60590	DOUILLE PORTE-CONE HSK 100a
59 39 60716	DOUILLE PORTE-OUTILS VDI 16
59 39 60720	DOUILLE PORTE-OUTILS VDI 20
59 39 60730	DOUILLE PORTE-OUTILS VDI 30
59 39 60740	DOUILLE PORTE-OUTILS VDI 40
59 39 60750	DOUILLE PORTE-OUTILS VDI 50
59 39 60760	DOUILLE PORTE-OUTILS VDI 60

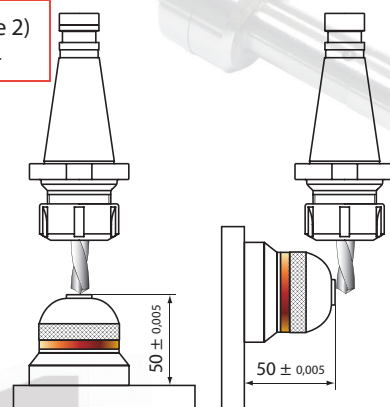
OMZ 100-1

Type	Description	Réf. de commande	Désignation
Mesure de hauteur d'outils	* Base en acier trempée, magnétique	38 05 06300	OMZ 100-1
	* débrayable		
	* Corps en acier		
	* Surface de contact outil en acier trempé		
	* Fonctionne en vertical et horizontal		
	* Comparateur avec division à 0,01 mm		
* Hauteur de référence : $100 \pm 0,005$ mm			
* Course de compensation 3 mm			



OMZ 50

Type	Description	Réf. de commande	Désignation
Mesure de hauteur d'outils	* Base en acier trempée avec plots magnétiques	38 05 06500	OMZ 50
	* Corps en aluminium anodisé	38 05 06600	PILES (Jeu de 2) SR44-LR44
	* Surface de contact outil en acier trempé		
	* Fonctionne en vertical et horizontal		
	* Hauteur de référence : 50 mm		
	* Course de compensation 2,5 mm		
	* Encombrement : H 50 X Ø 54 X Ø 36		
	* Indication de contact par lumière rouge		
* Ne fonctionne pas sur les matières non conductrices d'électricité			



PZN- 100

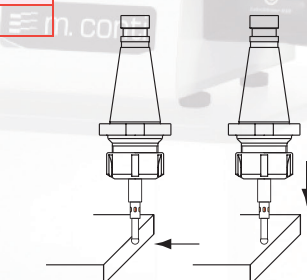
MZN- 50

Type	Description	Réf. de commande	Désignation
Mesure de hauteur d'outils	* Dispositif de préreglage des outils sur machines à commande numérique ou conventionnelles	38 05 06800	PZN-100 A
	* Hauteur de référence : MZN 50,00 +/- 0,005mm	38 05 06900	PZN-100 B
	* PZN 100,00 mm +/- 0,005 mm	38 05 06850	MZN-50 A
	* Force du ressort réduite pour éviter la fracture d'une petite fraise ou d'un petit foret	38 05 06950	MZN-50 B
	* Base rectifiée pour un réglage facile		
	* Modèle PZN-100/MZN50 A -avec base magnétique permettant l'utilisation en vertical comme en horizontal		
* Modèle PZN-100/MZN50 B -sans base magnétique			
* Course de compensation 1 mm			
* Livré en coffret avec clés de réglage de la hauteur mesurée ou du point zéro			



OTP 20-10

Type	Description	Réf. de commande	Désignation
Définit les points X0, Y0, Z0 de la pièce	* Sphère Ø 10 mm montée sur ressort de protection	38 05 09000	CENTREUR 2D OTP
	* Indication de contact par lumière rouge	38 05 09100	SPHERE Ø 10
	* Précision de centrage : $\pm 0,003$ mm	38 05 09200	AMPOULE & RESSORT
	* Queue Ø 20 mm	38 05 08200	PILE MN9100
	* Longueur sans queue 74 mm		
	* Sans compensation verticale		
* Ne fonctionne pas sur les matières non conductrices d'électricité			



RECHERCHE DES POINTS X0, Y0, Z0

OTPB 20-10



SONORE

Définit les points X0, Y0, Z0 de la pièce

- * Version OTP indication optique par lumière
- * Identique au système OTP mais avec Beeper
- * Sphère Ø 10 mm montée sur ressort de protection
- * Indication de contact sonore et par lumière rouge
- * Précision de centrage : $\pm 0,003$ mm
- * Queue Ø 20 mm
- * Longueur sans queue 74 mm
- * Sans compensation verticale
- * Ne fonctionne pas sur les matières non conductrices d'électricité

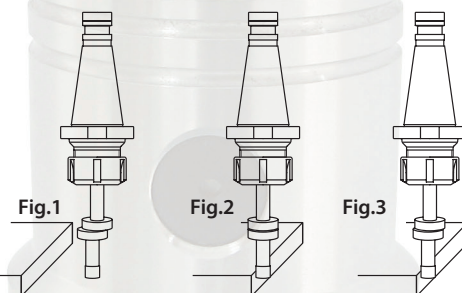
Réf. de commande	Désignation
38 05 09300	CENTREUR 2D OTPB
38 05 09100	SPHERE Ø 10
38 05 09200	AMPOULE & RESSORT
38 05 08200	PILE MN9100



PN 10 & 10-4

Type	Description	Réf. de commande	Désignation
	Utilisation :	38 05 02000	PINULE PN Ø10
	* Faire tourner la pinule entre 500 et 600 t/mn maxi.	38 05 02100	PINULE PN Ø10 & Ø4
	* Avec le pouce, excentrer légèrement (fig. 1).	38 05 02300	RESSORT
	* Approcher lentement : la pinule tourne de plus en plus rond (fig. 2). Dès qu'elle chasse sur le côté le centrage est terminé (fig. 3).		
	* Lubrifier légèrement l'extrémité de la pinule		
	* Répéter l'opération 2 ou 3 fois.		
	* Ajouter 2 ou 5 mm selon le Ø du centreur utilisé.		

Définit les points X0 et Y0 de la pièce



CO-AX

Type	Description	Réf. de commande	Désignation
	Permet d'aligner avec précision l'axe d'un arbre ou d'un alésage avec l'axe de la broche. Pendant la mesure le comparateur reste fixe face à l'opérateur pendant que le palpeur tourne.	38 20 00000	CO-AX EN COFFRET
	* Résolution : 0,01 mm	38 20 01000 *1	PALPEUR INTER 110 mm
	* Précision 5µm	38 20 01100 *1	PALPEUR EXTER 110 mm
	* Queue de serrage cylindrique Ø 10 mm	38 20 01200	PALPEUR INTER 200 mm
	* Longueur hors tout 175 mm	38 20 01300	PALPEUR INTER 300 mm
	* Palpeur Ø 3 mm	38 20 01400	PALPEUR EXTER 300 mm
	* Cadran Ø 40 mm	38 20 01500	POINTE DE CENTRAGE
	* Capacité avec équipement standard : inter-extér Ø 110 mm	38 20 00500 *1	BRAS DE RETENUE
		Notice d'utilisation *1	
		*1 = composition du coffret	

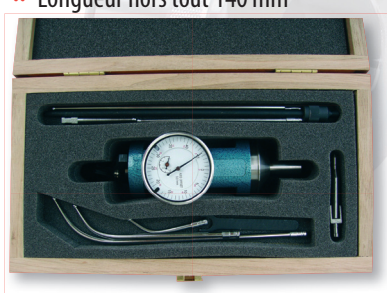
Alignement d'axes



CENTREUR

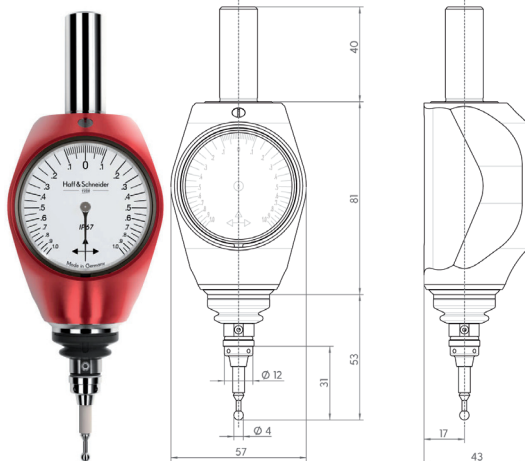
Type	Description	Réf. de commande	Désignation
	Même fonctionnement que le CO-AX	38 05 00900	CENTREUR EN COFFRET
	Ne pas dépasser 700 à 800 tr/mn	38 05 01000 *1	PALPEUR DROIT POUR Ø 100 mm intérieur
	* Résolution : 0,01 mm	38 05 01200 *1	PALPEUR DROIT POUR Ø 200 mm intérieur
	* Longueur hors tout 140 mm	38 05 01400 *1	PALPEUR DROIT POUR Ø 300 mm intérieur
		38 05 01100 *1	PALPEUR COUDE POUR Ø 100 mm extérieur
		38 05 01300 *1	PALPEUR COUDE POUR Ø 200 mm extérieur
		38 05 01500 *1	PALPEUR COUDE POUR Ø 300 mm extérieur
		38 05 01600 *1	POINTE DE CENTRAGE
		38 05 01700 *1	BRAS DE RETENUE
		*1 = composition du coffret	

Alignement d'axes



Palpeur Ø 3 mm Cadran Ø 40 mm
Capacité avec équipement standard: inter-extér Ø 300 mm
Queue de serrage cylindrique Ø 10 mm

3D TASTER



PALPEURS, CENTREURS, ALIGNEMENT D'AXES

Utilisé pour le fraisage sur machine à commande numérique ou conventionnelle.

Opération de préréglage d'une pièce à usiner.

Il définit en position verticale ou horizontale les points zéros sur les trois axes X, Y, Z

ainsi que le centre d'un alésage. Palpage radial et axial.

Réglage de concentricité simple et confortable. Etalonnage simple.

Boîtier métallique compact: antichoc.

Étanchéité conforme à IP67

Diamètre de queue: 16mm

Précision de mesure: 0,01 mm

Dimensions 174 x 57 x 43 mm

Livré avec une touche courte de 31 mm Ø 4 mm

Option: touche longue 56,53 mm Ø 5 en option



touche longue 31 mm

touche longue 56 mm

Réf. de commande	Désignation
38 04 10600	3D TASTER ANALOGIQUE
38 04 10650	3D TASTER DIGITAL
38 04 107323	TOUCHE COURTE L=31 mm
38 05 107324	TOUCHE LONGUE L=56,53 mm

Diamètre de queue: 16mm

Précision de mesure: <0,01 mm

Précision d'affichage: 0,005 mm

Dimensions 82 x 65 x 39 mm

Livré avec une touche courte de 31 mm Ø 4 mm

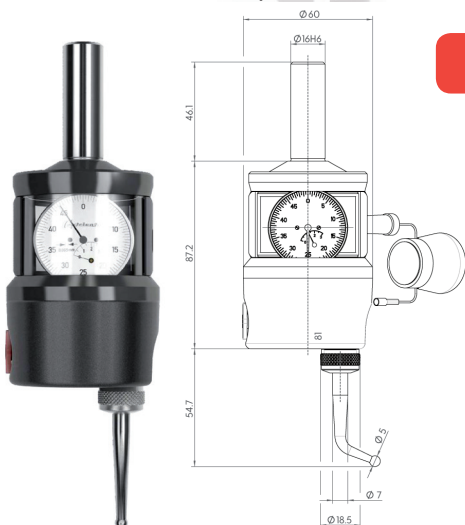
3D DIGIGRAPH



CENTREUR CO-S

Centreurs à comparateurs fixes. Ils permettent d'aligner avec précision l'axe d'un arbre ou d'un alésage avec l'axe de la broche. Le comparateur reste fixe pendant la mesure alors que le palpeur tourne. Palpage d'alésages et de diamètres extérieurs de pièces cylindriques.

Précision de mesure du comparateur: 0,005 mm.



CENTREUR CIII-S



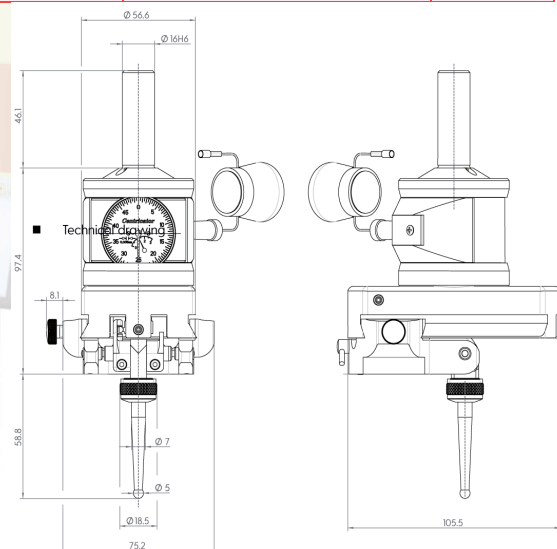
Capacité de mesure avec touches intérieures: Ø 2 - 400 mm
avec touches extérieures: Ø 0 - 300 mm

Palpage surfaces planes: 90 - 480 mm

Mesure de profondeur avec touches intérieures: 0 - 150 mm
avec touches extérieures: 0 - 150 mm

Diamètre de queue: 16mm. Dimensions 105 x 75 x 156 mm

Réf. de commande	Désignation	Touche pour
38 04 13016	CENTRICATOR CO-S	-
38 04 14016	CENTRICATOR CIII-S	-
38 04 14100	TOUCHE L=50 mm φ 1,6 mm	CO-S & III-S
38 05 14110	TOUCHE L=50 mm φ 2,5 mm	CIII-S
38 04 14120	TOUCHE L=50 mm φ 5,0 mm	CO-S & III-S
38 05 14125	TOUCHE L=48 mm φ 5,0 mm	
38 04 14150	RALLONGE	



Capacité de mesure avec touches intérieures: Ø 2 - 125 mm
avec touches extérieures: Ø 0 - 125 mm

Palpage surfaces planes: 120 - 160 mm

Mesure de profondeur avec touches intérieures: 40 - 55 mm
avec touches extérieures: 40 - 55 mm

Diamètre de queue: 16mm. Dimensions 142 x Ø 60 mm

GBMO

MARQUES REPRESENTEES



BAZUS

m.conti



SAGATELLI



SPHOORTI

Precision Assured

Stanny®

GBMO



4, av Charles de Gaulle
93421 Villepinte cedex
Tel : 01.48.60.91.46
Fax : 01.49.63.35.77
<http://www.gbmo.eu>